

Ostona ASTRO DL COVER



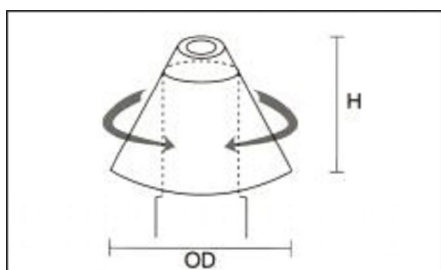
Zapobiega rozprzestrzenianiu się ognia
Odporność ogniowa do 60 minut
Doskonała izolacja akustyczna
Łatwy montaż bez użycia specjalnych narzędzi
Stosowany w sufitach podwieszanych z płyt G/K lub betonu
Lekkość i elastyczność ostony ASTRO DL COVER pozwala na montaż z dołu i z góry.

Opis

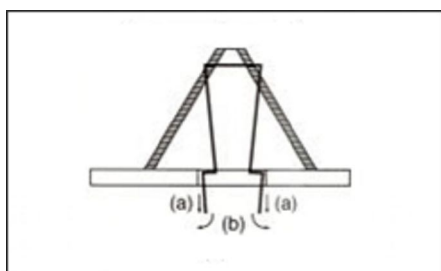
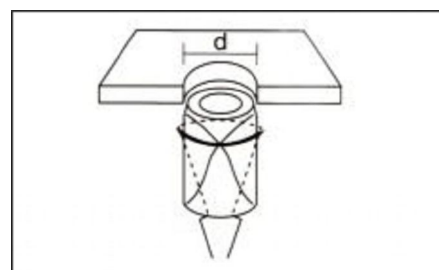
Gromadzący się kurz wokół żarówki i wytwarzane ciepło mogą być przyczyną pożaru. ASTRO DL COVER w warunkach pożaru, pęcznieje do wewnątrz, szczelnie wypełniając przestrzeń wokół żarówek.

Montaż

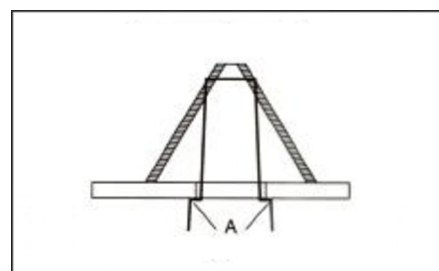
Jak zainstalować małe, średnie i duże ostony:



Upewnij się czy nie została poprowadzona już instalacja do oświetlenia. Następnie wciśnij ostonę z zapięciem przez otwór.



Po przeprowadzeniu ostony przez otwór w suficie, ostona powinna wrócić do pozycji stożka.



Jak zainstalować ostony XL lub XXL:



Splaszcz ostonę



Złóż ostonę na cztery poprzez złożenie go na pół raz a następnie składany jest w pół ponownie



A następnie złoż w pół ponownie



Włóż złożoną osłonę do otworu



Przekrój prawidłowo zamontowanej osłony

Dostępność

Kod produktu	Wymiary	Wycięcie [mm]
AFDLCOV5	150 x 150	50 - 75
AFDLCOV6	200 x 200	75 - 100
AFDLCOV7	250 x 250	100 - 140
AFDLCOV8	300 x 170	145 - 270
AFDLCOV9	350 X 230	145 - 270

Pęczniąca osłona ASTRO LC LOFT CONE



Zmniejsza ryzyko pożaru, utrzymując ciepłą żarówkę z dala od materiałów palnych
 Odporność ogniowa do 30 minut
 Doskonała izolacja akustyczna
 Łatwy montaż bez użycia specjalnych narzędzi
 Stosowany w sufitach podwieszanych z płyt G/K drewna lub betonu
 Lekkość i elastyczność osłony ASTRO LC LOFT CONE pozwala na montaż z dołu i z góry.

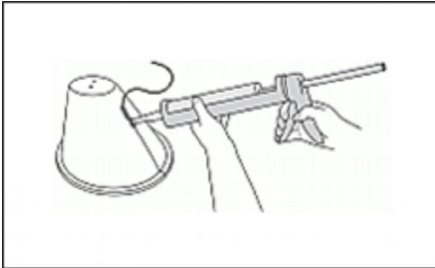
Opis

Gromadzący się kurz wokół żarówki i wytwarzane ciepło mogą być przyczyną pożaru. ASTRO LC LOFT CONE w warunkach pożaru, pęcznieje do wewnątrz, szczelnie wypełniając przestrzeń wokół żarówek.

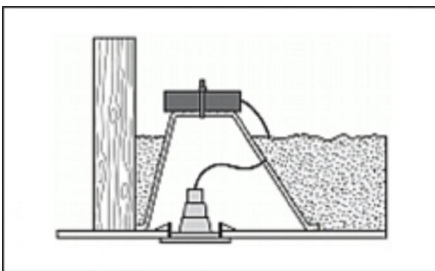
Montaż



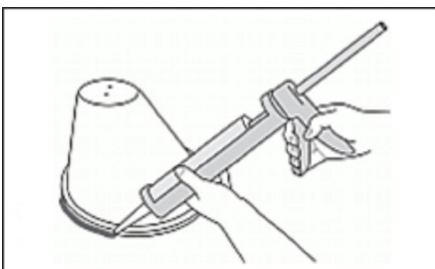
Wytnij mały otwór lub szczelinę
Do przeprowadzenia kabli



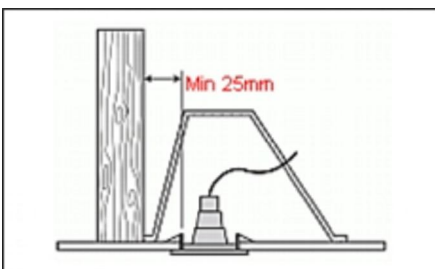
Wypełnij szczelinę po przeprowadzeniu kabli
Użyj ASTRO INTU MASTIC



Jeśli poziom izolacji nie będzie całkowicie pokrywać ASTRO LC LOFT CONE, transformator może być umieszczony w górnej części obudowy.
Kable muszą być w izolacji niepalnej



Uszczelnij miejsca styku osłony



ASTRO LC LOFT CONE został pozytywnie przebadany kontakcie z powierzchniami palnymi, np. drewno
ASTRO LC LOFT CONE nie może być montowane bliżej niż 25mm od belki

Dostępność

Nazwa	Wymiary	Kod produktu
ASTRO LC LOFT CONE	240 x 180	AFLOFTCON

Pęczniejąca pokrywa ASTRO LUMI COVER

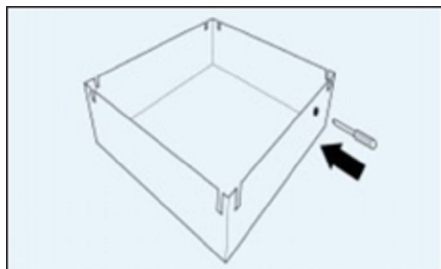


Zmniejsza ryzyko pożaru, utrzymując ciepłą żarówkę z dala od materiałów palnych
Odporność ogniowa do 60 minut
Doskonała izolacja akustyczna
Łatwy montaż bez użycia specjalnych narzędzi
Stosowany w sufitach podwieszanych z płyt G/K lub betonu

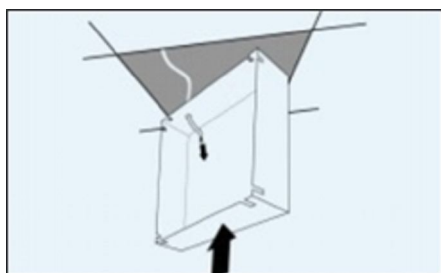
Opis

Gromadzący się kurz wokół żarówki i wytwarzane ciepło mogą być przyczyną pożaru. ASTRO LUMI COVER w warunkach pożaru, pęcznieje do wewnątrz, szczelnie wypełniając przestrzeń wokół żarówek.

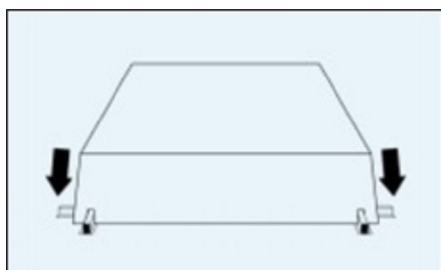
Montaż



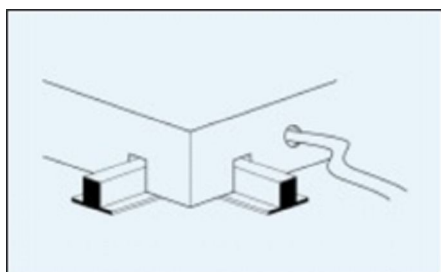
Ostrożnie wyjmij pokrywę
ASTRO LUMI COVER z opakowania
Wytnij lub przebij otwór w pokrywie do przeprowadzenia kabli
W pokrywie wycięto otwory do zaczepienia na elementach sufitu



Włóż pokrywę na ukos lub wyjmij część sufitu



Zamontuj ASTRO LUMI COVER w specjalnych otworach do
zaczepienia na elementach sufitu



Przełóż kabel przez wycięty otwór, następnie użyj masy ASTRO INTU
MASTIC do wypełnienia szczelin.
Transformatory powinny być umieszczone na zewnątrz ostony

Dostępność

Wymiary: 600x600mm lub 1200x600mm

Pęczniący koc ASTRO LUMI CANOPY





Zmniejsza ryzyko pożaru, utrzymując ciepło wytwarzane przez żarówkę z dala od materiałów palnych
Odporność ogniowa do 60 minut
Doskonała izolacja akustyczna
Łatwy montaż bez użycia specjalnych narzędzi
Stosowany w sufitach

Opis

Gromadzący się kurz wokół żarówki i wytwarzane ciepło mogą być przyczyną pożaru. ASTRO LUMI CANOPY w warunkach pożaru, pęcznieje do wewnątrz, szczelnie wypełniając przestrzeń wokół elementów oświetlenia.

Montaż



Ostrożnie wyjmij pokrywę ASTRO LUMI CANOPY z opakowania



Rozłóż pokrywę



Przełóż kabel przez specjalne otwor



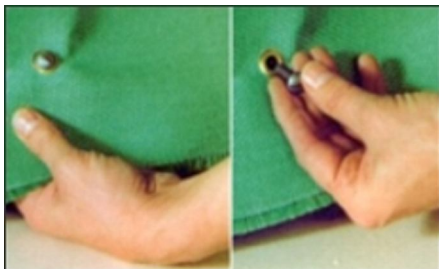
Przymocuj pokrywę do konstrukcji sufitu przy pomocy wkrętów samogwintujących



Złóż w rogach i przymocuj dokładnie by zachować szczelność



Pokrywa jest już zamontowana



Niewykorzystane otwory zamknij śrubami

Dostępność

Wymiar	Waga [kg]	Typ	Kod produktu
300mm x 300mm x 150mm	0,70	S	AFLUMICANS
600mm x 300mm x 150mm	0,90	M	AFLUMICANM
600mm x 600mm x 150mm	1,00	L	AFLUMICANL
1200mm x 300mm x 150mm	1,00	XL	AFLUMICANXL
1200mm x 600mm x 150mm	1,80	XXL	AFLUMICANXXL

ALFASEAL
Systemy ogniochronne

Infolinia 022 498 7 498
www.alfaseal.pl