

OPIS PRODUKTU

Wkład ogniochronny **INTU FR SLEEVE** składa się z elastycznego wkładu wykonanego z materiału na bazie grafitu, pęczniejącego pod wpływem temperatury powyżej 140°C oraz z metalowej kasety w kształcie pierścienia z blachy zabezpieczonej powłoką antykorozyjną.

ZASTOSOWANIE

INTU FR SLEEVE służy do ogniochronnego zabezpieczenia przejść rur z tworzyw sztucznych (PVC, PP, PE, HDPE) przez przegrody oddzielenia pożarowego. Do montażu wewnątrz rury.

Ściany sztywne:

Ściana musi mieć grubość co najmniej 150mm i mieć konstrukcję betonową, z betonu komórkowego lub murowaną, o minimalnej gęstości 600kg/m³.

Stropy sztywne:

Strop musi mieć grubość co najmniej 150mm i mieć konstrukcję betonową lub żelbetonową o minimalnej gęstości 1700kg/m³.

SPOSÓB MONTAŻU

1. Dobrać rozmiar kołnierza do średnicy rurociągu.
2. Wsunąć kołnierz do wewnątrz rurociągu.
3. Szczeliny i ubytki wokół rury wypełnić zaprawą cementową.

DOSTĘPNOŚĆ, WYMIARY ORAZ KLASYFIKACJA OGNIOWA

| Typ (średnica zewnętrzna) | Art. nr | Materiał pęczniący (szerokość x grubość / ilość wkładów) | EI |
|---------------------------|---------|--|-----|
| INTU FR SLEEVE 110 | A000034 | 60mm x 2mm / 3 | 120 |
| INTU FR SLEEVE 125 | A000035 | 60mm x 2mm / 5 | 120 |
| INTU FR SLEEVE 160 | A000036 | 60mm x 2mm / 6 | 120 |



ZGODNOŚĆ

Europejska Ocena Techniczna:

ETA-19/0844

Deklaracja Właściwości Użytkowych:

DoP 4/2019

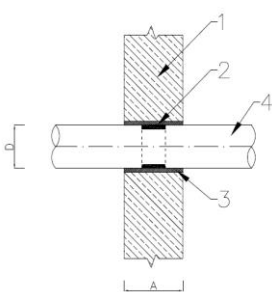
Certyfikat Stałości Właściwości Użytkowych:

1488-CPR-0825/W

TRANSPORT I PRZECHOWYWANIE

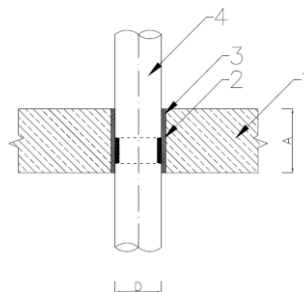
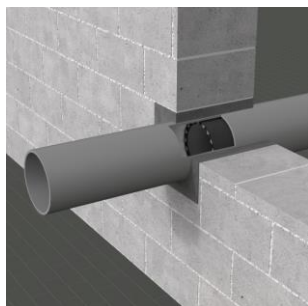
Przechowywać w warunkach suchych i chłodnych; w temperaturze od +5°C do +25°C.

DETALE ROZWIĄZAŃ - ZABEZPIECZENIE RUR PALNYCH



Rys. 1. Przejście w ścianie

- 1 – ściana sztywna ($A \geq 150$ mm)
- 2 – wkład ogniochronny **INTU FR SLEEVE** zamontowany w osi ściany
- 3 – wypełnienie zaprawą cementową
- 4 – rura palna



Rys. 2. Przejście w stropie

- 1 – strop sztywny ($A \geq 150$ mm)
- 2 – wkład ogniochronny **INTU FR SLEEVE** zamontowany 1 cm od dołu stropu
- 3 – wypełnienie zaprawą cementową
- 4 – rura palna

